



HANDICAP SERVICES ALISTER

**ACCUEILS DE JOUR
ÉVASION**

**RAPPORT D'ACTIVITÉ
2024**



handicap services
alister

NOTRE AMBITION COLLECTIVE



Personnes accompagnées

Construire avec elles des solutions favorisant le pouvoir d'agir et le « vivre chez soi »

Professionnels

Développer les compétences pluridisciplinaires et promouvoir la qualité de vie au travail

Réseau partenariat

Coopérer avec nos partenaires territoriaux pour proposer des solutions sur mesure

Handicap Services Alister

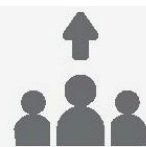
Promouvoir une offre de services innovante et durable

NOS VALEURS



EXIGENCE

Nous sommes engagés aux côtés des personnes que nous accompagnons et exigeons le meilleur pour elles.



DYNAMISME

Nos services sont dynamiques et proactifs. Nous innovons sans cesse pour nous adapter à l'évolution des besoins.



ESPRIT D'ÉQUIPE

Nos équipes sont solidaires. La communication et la confiance guident nos accompagnements.



RESPECT

La qualité de vie des personnes accompagnées est notre priorité, nous respectons leurs valeurs, leurs besoins et leur choix.

LA PLATEFORME DE SERVICES

HABITATS INCLUSIFS

- 🏠 LA PASSERELLE - MULHOUSE
- 🏠 MAISONS FAMILIALES - LUTTERBACH
- 🏠 LE PHÉNIX - KINGERSHEIM
- 🏠 MAISON POUR LA VIE AUTONOME - PFASTATT
- 🏠 LES MÉSANGES - COLMAR

ACCOMPAGNEMENTS PERSONNALISÉS :

- 🤝 AIDE HUMAINE
- 🤝 ACCOMPAGNEMENT SANTÉ (FAM Hors les murs)
- 🤝 AIDE À LA VIE PARTAGÉE (AVP)

**CLA 68 - Service
Autonomie à Domicile**

**SAMSAH - Service
d'Accompagnement Médico-Social
pour Adultes Handicapés**

- 🤝 SAMSAH MULHOUSE
- 🤝 SAMSAH COLMAR

**SAVA - Service
d'Accompagnement
à la Vie Autonome**

ACCUEILS DE JOUR

- 🏠 SERVICE D'ACCUEIL DE JOUR - MULHOUSE
- 🏠 ACCUEIL DE JOUR MÉDICALISÉ - MULHOUSE
- 🏠 SERVICE D'ACCUEIL DE JOUR - COLMAR

LES PRESTATIONS PROPOSÉES

Un accompagnement médico-social pluridisciplinaire, coordonné et «sur-mesure»

Un accompagnement à l'apprentissage ou au maintien de l'autonomie pour vivre «chez soi»

Un accompagnement à la vie sociale qui allie les notions d'inclusion et de compensation du handicap

Un accompagnement pour assurer la continuité et la qualité des soins

Un accompagnement pour le répit des proches aidants

Un accompagnement dans la réalisation des actes de la vie quotidienne

Un accueil de jour pour la réalisation d'activités de vie sociale et de préservation de l'autonomie

Balade au bord du Rhin



**Président et médecin
coordonnateur**

Dr. Jean SENGLER

Directeur général

Elvis CORDIER

**Directeur administratif, financier
et ressources matérielles**

Emmanuel SCHUELLER

Directrice qualité et parcours

Audrey BIECHELIN-MORRA

Directeur des ressources humaines

Gabriel HASCHER

Directrice des soins

Jessica FEDER

Responsabilité Sociétale des Entreprises

Handicap Services Alister s'engage activement dans une démarche de **Responsabilité Sociétale des Entreprises (RSE)** qui vise à réduire l'impact environnemental des activités de la Plateforme, tout en renforçant le bien-être au travail. Elle est progressivement intégrée à tous les niveaux de notre fonctionnement. Un groupe de travail, regroupant 12 représentants des différents sites et services, se réunit 6x fois par an.

Des **actions concrètes** ont été mises en place, telles que la réduction des consommations d'énergie par l'optimisation des équipements et des comportements écoresponsables. Le tri sélectif des déchets va être systématisé dans l'ensemble des établissements. Une réflexion sur l'usage de produits d'entretien plus sains et respectueux de l'environnement contribue à concilier sécurité sanitaire et impact environnemental. Parallèlement, des efforts sont faits pour **améliorer la qualité de vie au travail** : formations, écoute active et prévention des risques psychosociaux.

Cette démarche RSE traduit la volonté de l'association de **concilier performance sociale, environnementale et humaine**.

Déploiement du Dossier Unique Informatisé

Faisant suite aux travaux de paramétrage, de nombreuses formations ont été proposées aux professionnels afin de préparer le déploiement.

Dès le 02 janvier 2024, les Accueils de jour ont utilisé les différentes fonctionnalités du **Dossier Unique Informatisé "IMAGO-DU"** : dossiers des personnes accompagnées, traçabilité des actes de soins, plannings et choix d'activité, présences et absences sont ainsi complétées dans le logiciel.

Il permet de sécuriser et de centraliser l'ensemble des informations et données personnelles.

L'interopérabilité avec les **Messageries Sécurisées de Santé** et le **Dossier Médical Partagé** permet de mieux répondre aux exigences de sécurité dans les échanges de données de santé.

Nous gardons la main sur le paramétrage du logiciel, et ainsi, nous pouvons le modifier et prendre en compte les besoins d'ajustement et adapter le logiciel à nos besoins et attentes.

L'ergonomie en est facilitée et les professionnels ont pu adopter sans difficulté ce nouvel outil.

Les activités physiques adaptées

Les **Activités Physiques Adaptées (APA)** jouent un rôle essentiel dans l'inclusion et le bien-être des personnes accompagnées. Elles permettent d'améliorer la condition physique, l'autonomie et la qualité de vie. Les **sports adaptés proposés** dans les accueils de jour : pétanque, boccia, basket, billard, gym douce... s'adaptent aux besoins particuliers de chacun.

L'association **Siel Bleu**, propose des programmes d'activités physiques pour les personnes accompagnées à raison de 2 séances mensuelles.

Temps fort de 2024, nos **Olympiades** ont été un événement festif et sportif qui valorise les capacités de chacun avec des épreuves accessibles à tous.

De plus, des personnes accompagnées ont participé à la **Solirun's**, une course solidaire organisée par Courses Horizon sur la base nautique de Houssen. Elles ont ainsi profité de moments forts en émotions sur un parcours adapté à tous.

Ces initiatives, portées notamment par les Accueils de jour, montrent combien l'APA est un levier d'épanouissement, de santé et d'inclusion pour les personnes en situation de handicap.

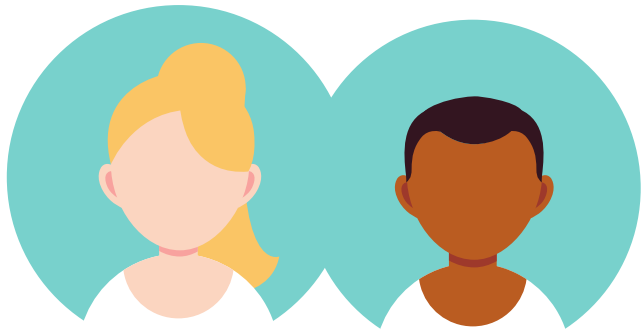
Renouvellement du Conseil de la Vie Sociale

Le **Conseil de la Vie Sociale (CVS)** de Handicap Services Alister est l'instance de représentation et d'expression des personnes accompagnées au sein de la Plateforme de services. Il joue un rôle essentiel dans le dialogue entre les personnes en situation de handicap, leurs familles, les professionnels et la direction.

En 2024, des **élections ont permis de renouveler l'ensemble des représentants** des personnes accompagnées, des familles et du personnel.

Cette même année, le CVS s'est réuni 3 fois pour échanger sur la qualité de vie, les projets, l'organisation du quotidien et les améliorations à apporter. Il permet aux personnes de faire entendre leur voix, de proposer des idées et de participer activement aux décisions qui les concernent. Le CVS est un **outil de démocratie participative, garant du respect des droits et du bien-être des personnes accompagnées**. Chez Handicap Services Alister, il reflète l'engagement de l'association en faveur de l'écoute, de la transparence et de la co-construction des parcours de vie.

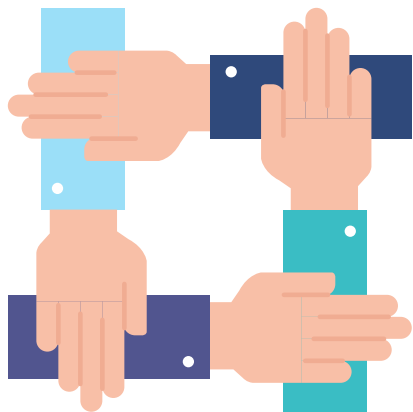
LES CHIFFRES CLES



97 / 30

**PERSONNES ACCOMPAGNÉES /
NOMBRE DE PLACES**

2023 : 95 / 30



100% / 78%

**TAUX DE FRÉQUENTATION
PLANIFIÉ / RÉALISÉ**

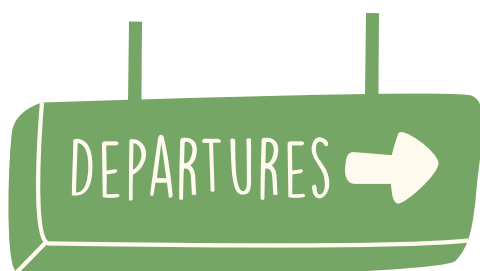
2023 : 90 % / 73 %



13

ENTREES

2023 : 12



12

SORTIES

2023 : 11



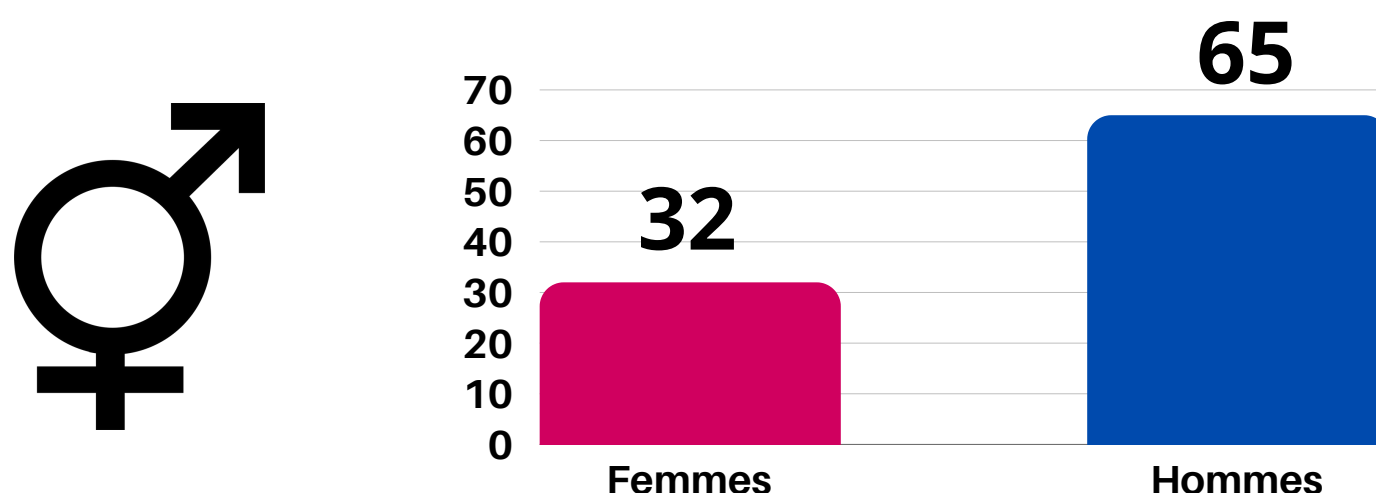
12

PROFESSIONNELS

2023 : 12

RÉPARTITION FEMMES/HOMMES

33 % de femmes / 67 % d'hommes (32 % / 68 % en 2023).



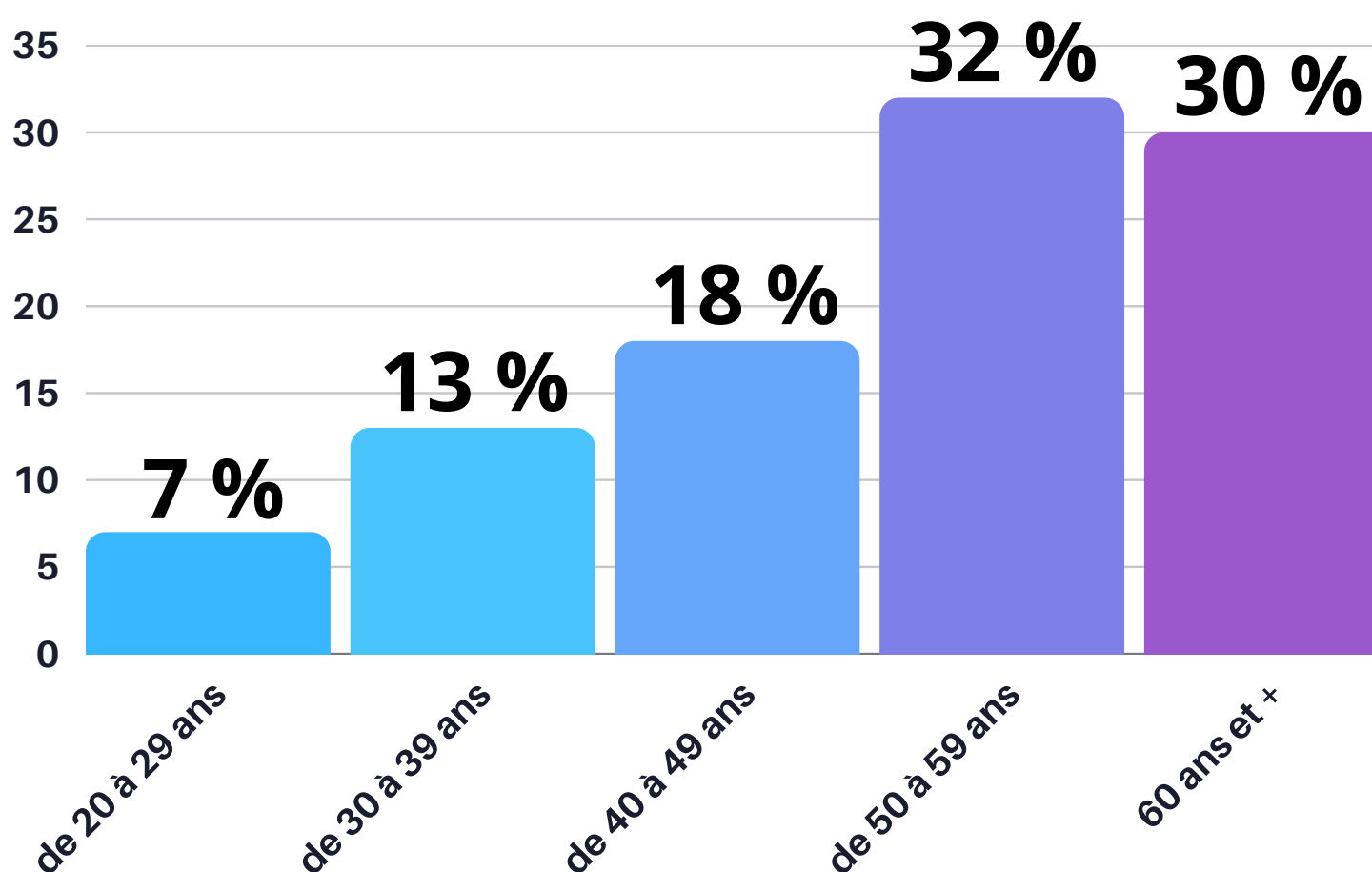
Activité physique dans le jardin



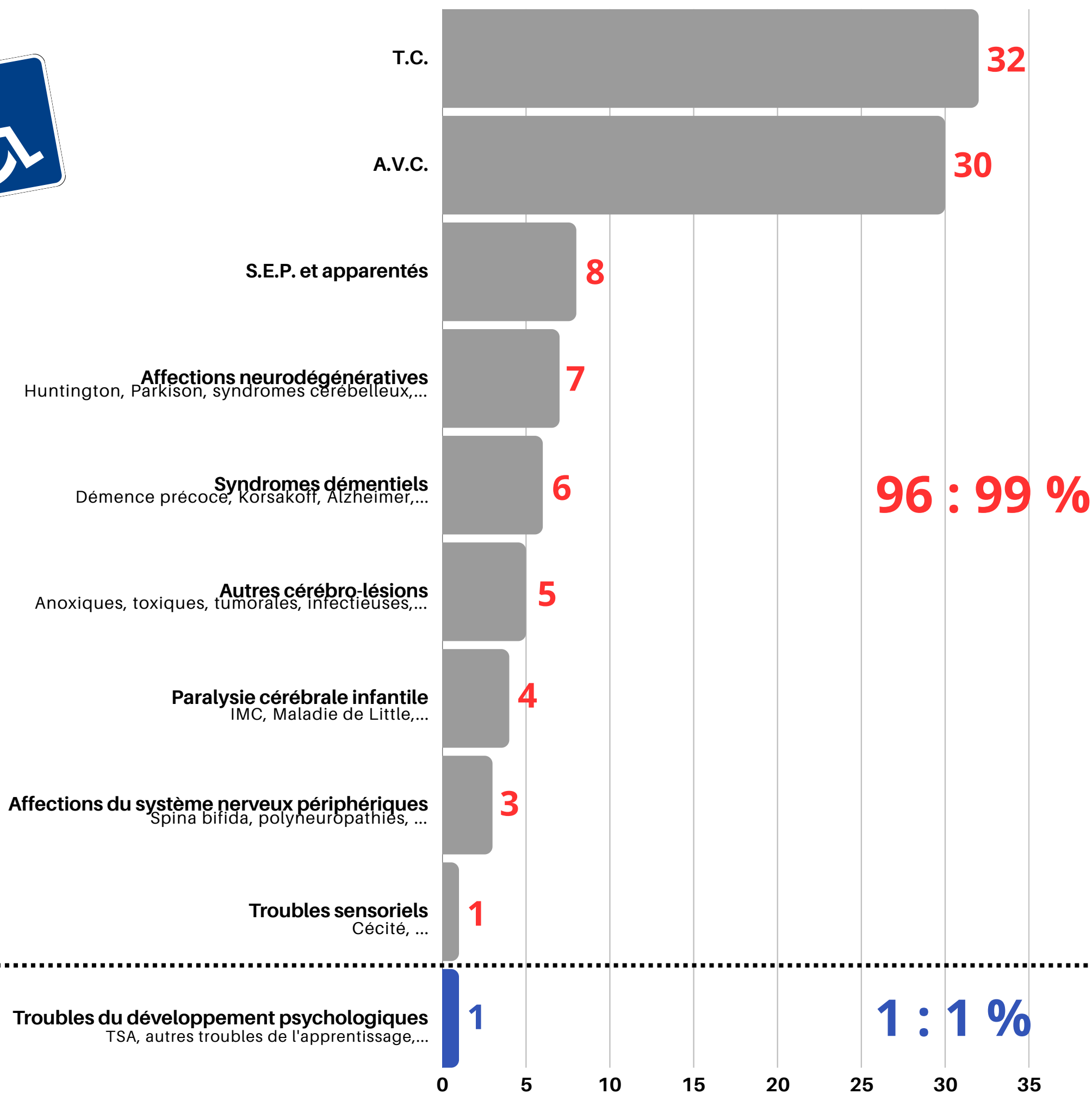
LES TRANCHES D'ÂGES

80 % des personnes accompagnées ont **plus de 40 ans** en 2024 (idem 2023).

Mini = **22 ans**, maxi = **71 ans** et moyen = **52 ans**



LES PRINCIPAUX DIAGNOSTICS (SELON LA CIM10*) À L'ORIGINE DE LA SITUATION DE HANDICAP

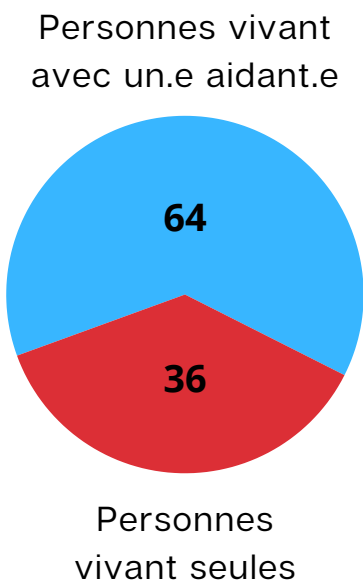
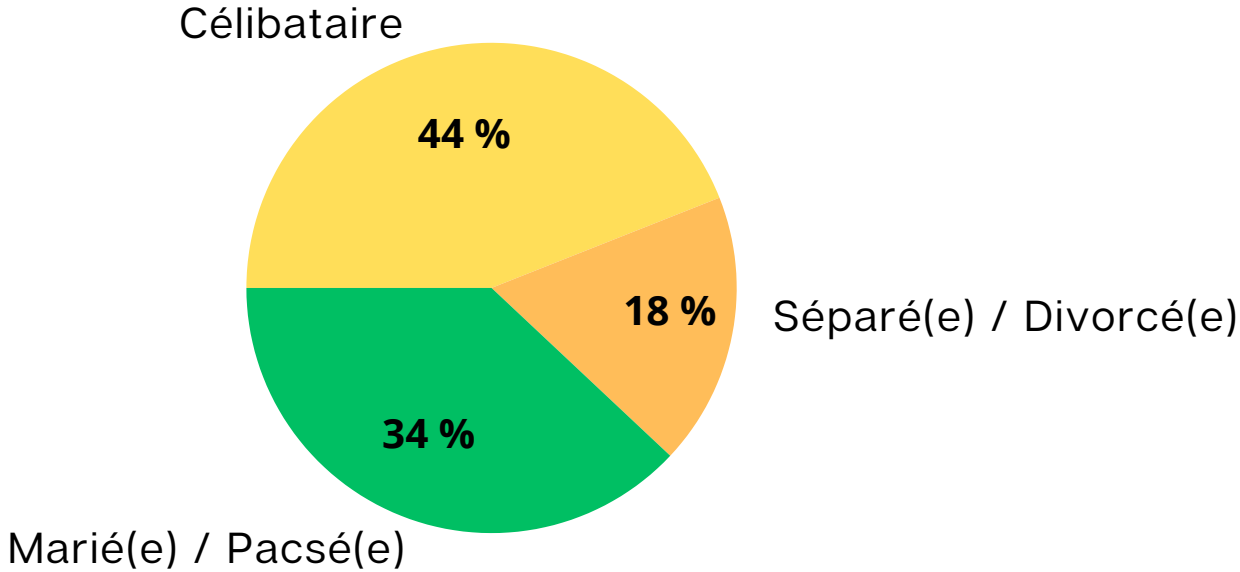
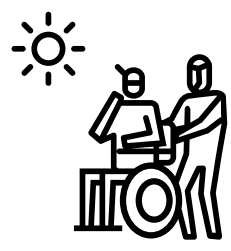


Repas dans le jardin

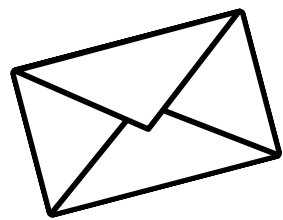


* CIM10 : Classification Internationale des Maladies V10

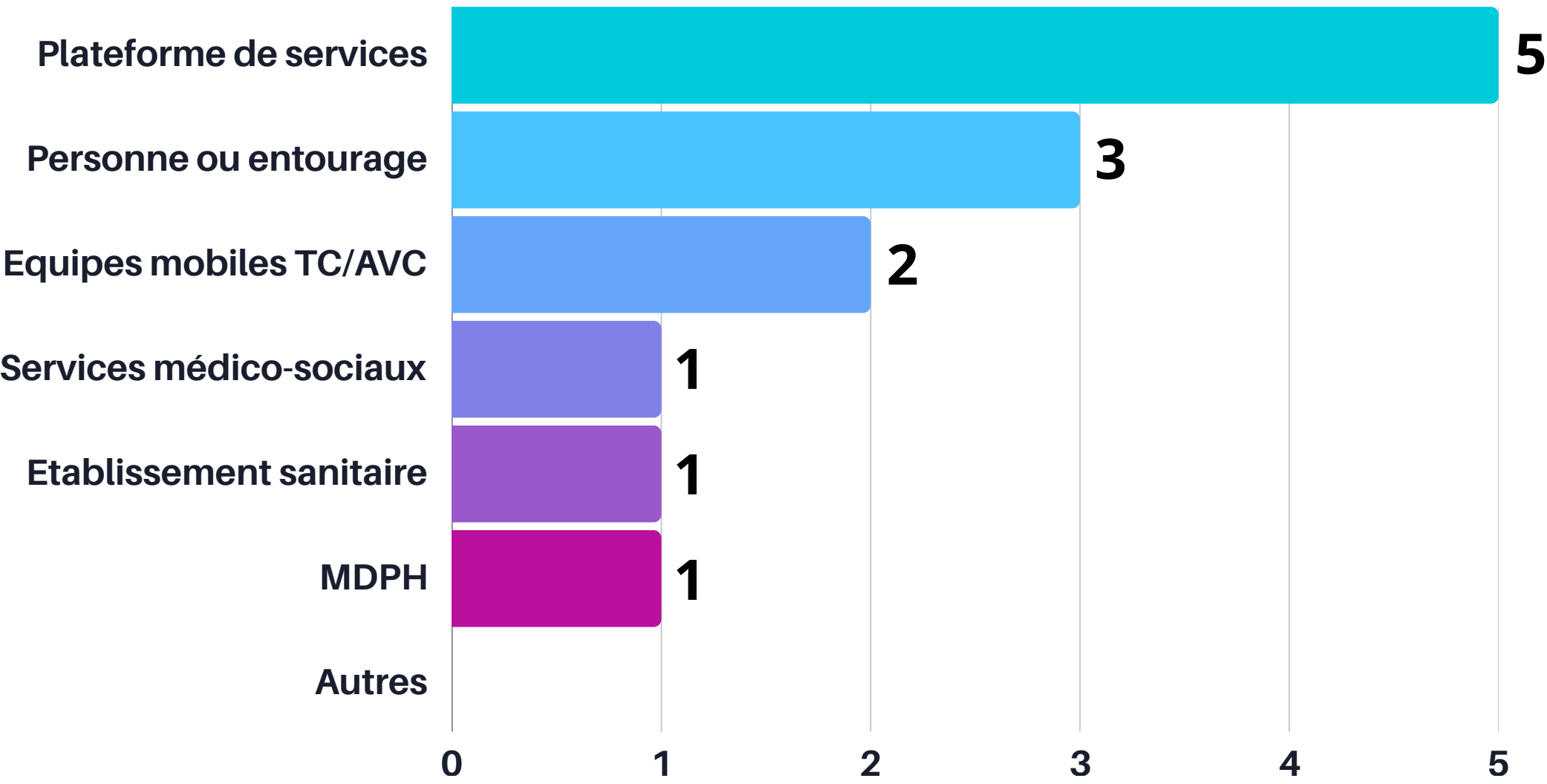
SITUATIONS FAMILIALES



Atelier jardinage

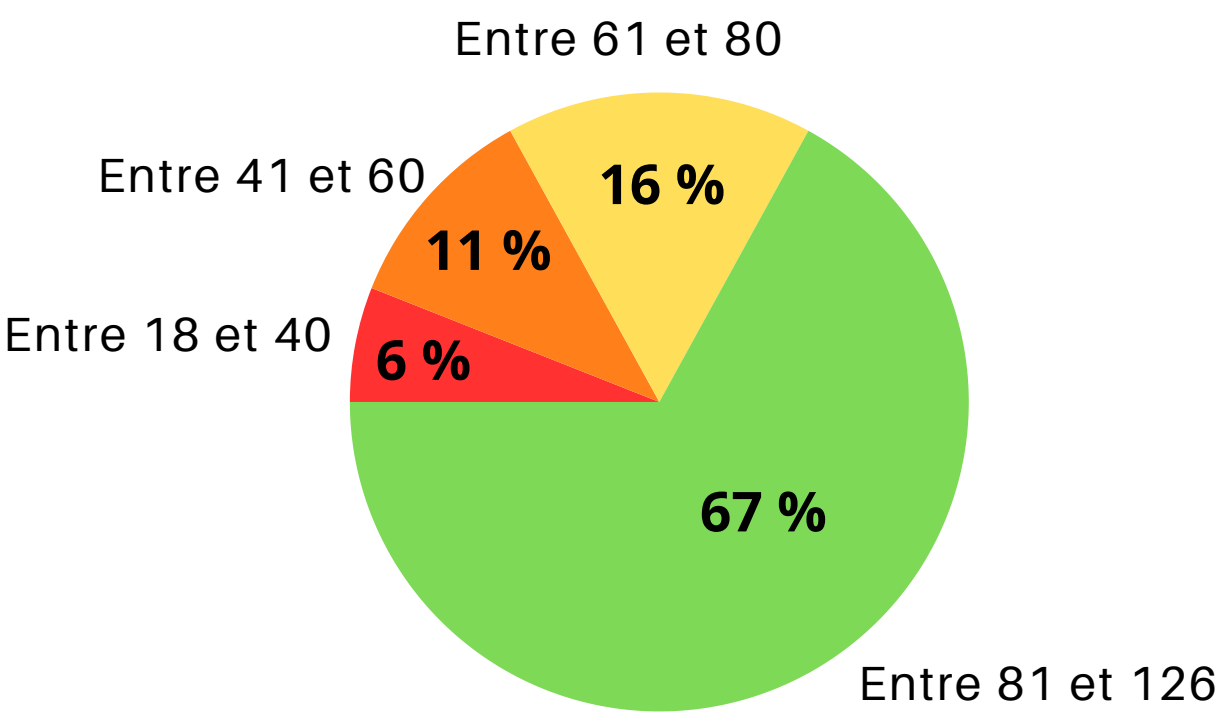


ORIGINES DES NOUVELLES DEMANDES



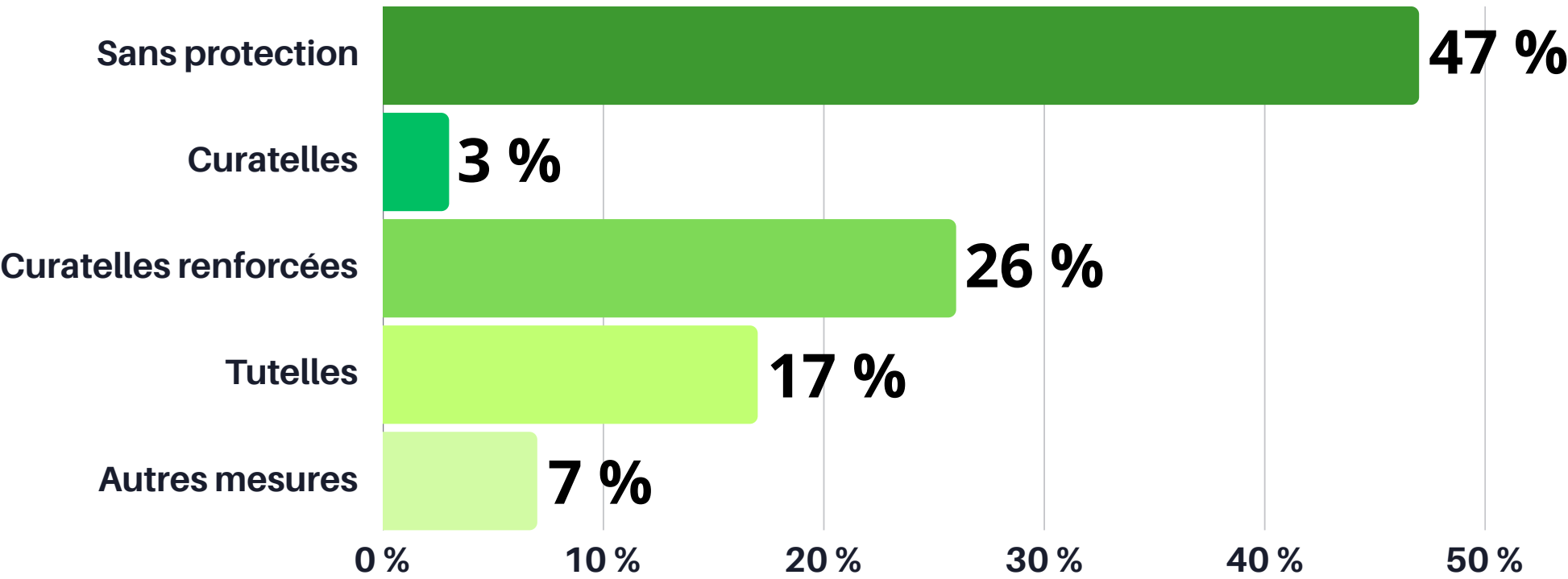
NIVEAU D'AUTONOMIE

En 2024, **97** Mesures de l'Indépendance Fonctionnelle (MIF) ont été réalisées, soit **pour 100 %** de la file active (98% en 2023).
Score mini = **31** (très dépendant), maxi = **121** (autonome) et moyen = **86** (88 en 2023).



Visite d'une exposition

MESURES DE PROTECTION

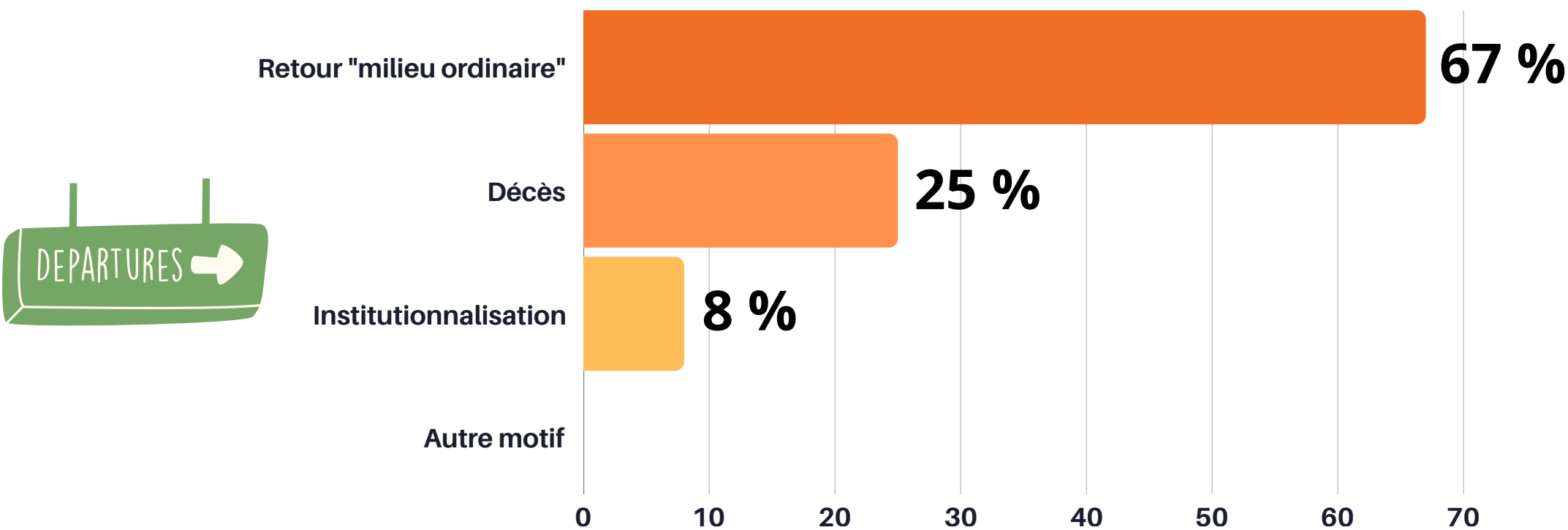




Stammtisch (groupe des "aidés")

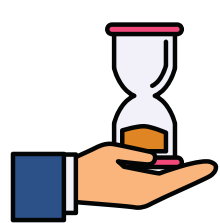
LES FINS D'ACCOMPAGNEMENT

12 personnes ont quitté les accueils de jour en 2024 :



8 personnes ont stoppé leur fréquentation des accueils de jour, avec la poursuite d'un accompagnement médico-social à domicile.
1 personne a intégré une Unité de Soins de Longue Durée.
3 personnes sont décédées (à domicile).

DURÉES D'ACCOMPAGNEMENT



Mini : 2 mois
Maxi : 17.5 ans
Moyenne : 5.8 ans

**Nous avons une pensée pour les personnes accompagnées
qui nous ont quittés cette année :**



Raymond S.

décédé à 69 ans

accompagné du 13/07/2011 au 13/04/2024
par le FAMJ et membre du Bureau du GEM



Jean-Louis R.

décédé à 57 ans

accompagné du 07/02/2022 au 12/08/2024
par le FAMJ



Simone T.

décédée à 67 ans

accompagnée du 17/02/2016 au 08/10/2024
par le SAJ de Colmar

CONTACTS

Siège et site de Mulhouse

115 Avenue de la 1ère Division Blindée
68100 MULHOUSE
03.89.44.27.44
accueil@alister-autonomie.fr

Site de Colmar

9 rue Mittler-Weg
68000 COLMAR
03.89.22.18.48
accueilcolmar@alister-autonomie.fr