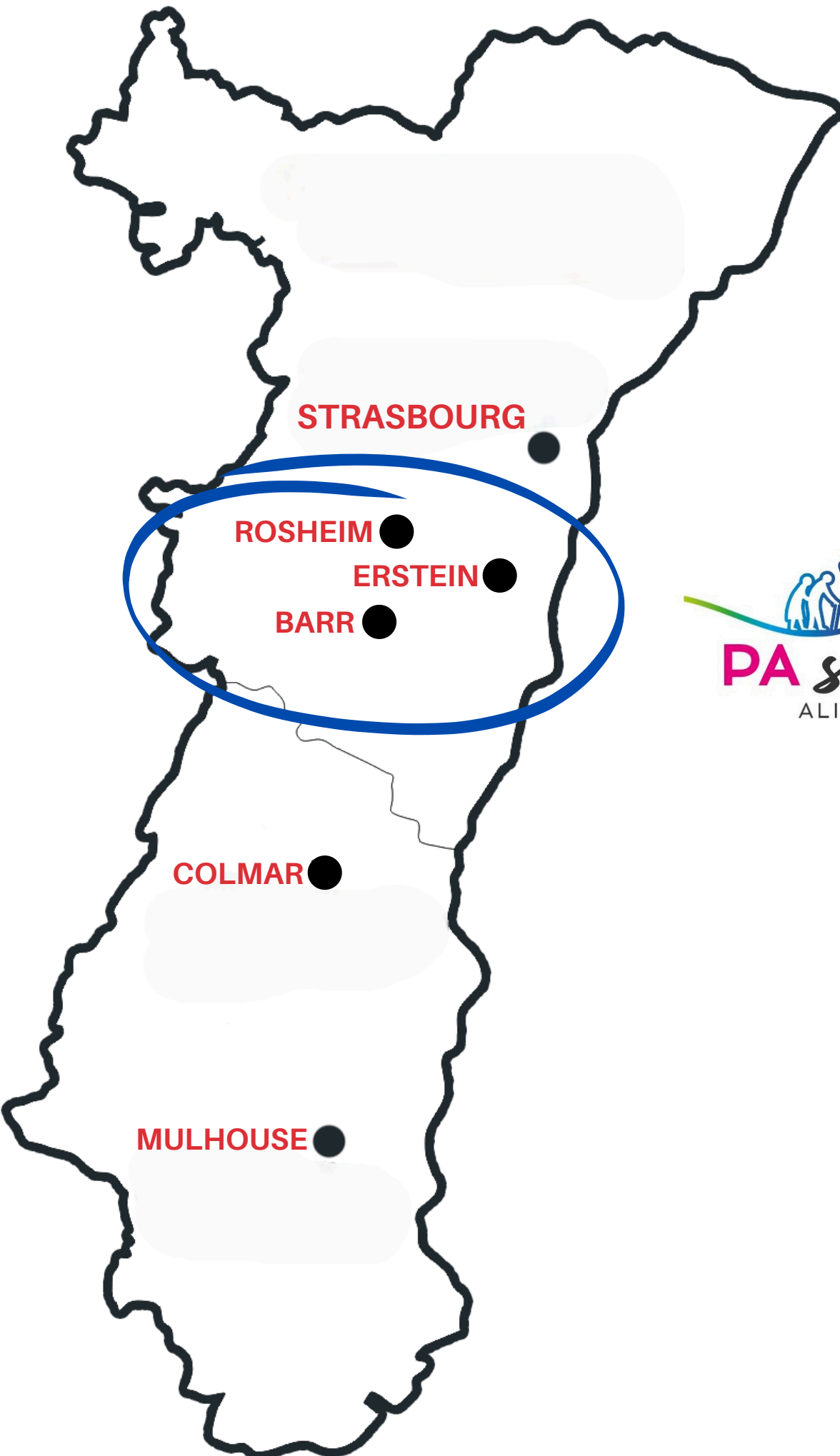




PA SERVICES ALISTER

RAPPORT D'ACTIVITÉ

2024



NOTRE AMBITION COLLECTIVE



Personnes accompagnées

Construire avec elles des solutions favorisant le pouvoir d'agir et le « vivre chez soi »

Professionnels

Développer les compétences pluridisciplinaires et promouvoir la qualité de vie au travail

Réseau partenariat

Coopérer avec nos partenaires territoriaux pour proposer des solutions sur mesure

Handicap Services Alister

Promouvoir une offre de services innovante et durable

NOS VALEURS



EXIGENCE

Nous sommes engagés aux côtés des personnes que nous accompagnons et exigeons le meilleur pour elles.



DYNAMISME

Nos services sont dynamiques et proactifs. Nous innovons sans cesse pour nous adapter à l'évolution des besoins.



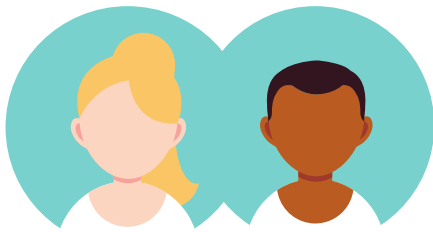
ESPRIT D'ÉQUIPE

Nos équipes sont solidaires. La communication et la confiance guident nos accompagnements.



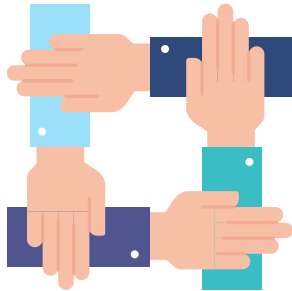
RESPECT

La qualité de vie des personnes accompagnées est notre priorité, nous respectons leurs valeurs, leurs besoins et leur choix.



151

PERSONNES ACCOMPAGNÉES



151

ACCOMPAGNEMENTS



35

ENTREES



54

SORTIES



28

PROFESSIONNELS



1 210 000 €

BUDGET GLOBAL



NOTRE MISSION

Donner aux personnes âgées et/ou aux personnes en situation de handicap les moyens de rester chez elles en toute sécurité.

- ↳ de mieux **"vivre chez elles"** en soutenant leurs capacités à agir pour améliorer ou maintenir leur autonomie ;
- ↳ d'être **plus libres et auteures** de leurs choix dans leur parcours de vie.



Nos engagements :

- Assurer une **réponse adaptée aux besoins** dans le respect de la **dignité de la personne aidée** ;
- **Stimuler l'autonomie** de la personne âgée ou en situation de handicap ;
- Offrir des outils de travail et de coordination **basés sur l'écoute et la stimulation** ;
- **Soutenir les proches** aidants au quotidien.

PA SERVICES



SERVICE AUTONOMIE A DOMICILE



ACCOMPAGNEMENTS PERSONNALISES :



AIDE HUMAINE



ENTRETIEN DU CADRE DE VIE



SOUTIEN DES AIDANTS

..... LES PRESTATIONS PROPOSEES

Aide à la personne :

- aider à la toilette ;
- aider au lever et coucher ;
- aider et surveiller les repas ;
- assurer la surveillance de l'état général des personnes accompagnées.

Gestion du cadre de vie :

- entretenir le domicile ;
- aider à la gestion du linge ;
- soutenir l'image de soi et le moral.

Accompagnement social :

- prendre le temps pour écouter et échanger ;
- sortir pour garder du lien social ;
- sortir faire les courses.

Aide aux aidants :

- soutenir et prendre le relais des aidants ;
- écouter en conseillant les aidants pour prévenir l'épuisement.

Président et médecin coordonnateur

Dr. Jean SENGLER

Directeur général

Elvis CORDIER

Directeur administratif, financier et ressources matérielles

Emmanuel SCHUELLER

Directrice qualité et parcours

Audrey BIECHELIN-MORRA

Directeur des ressources humaines

Gabriel HASCHER

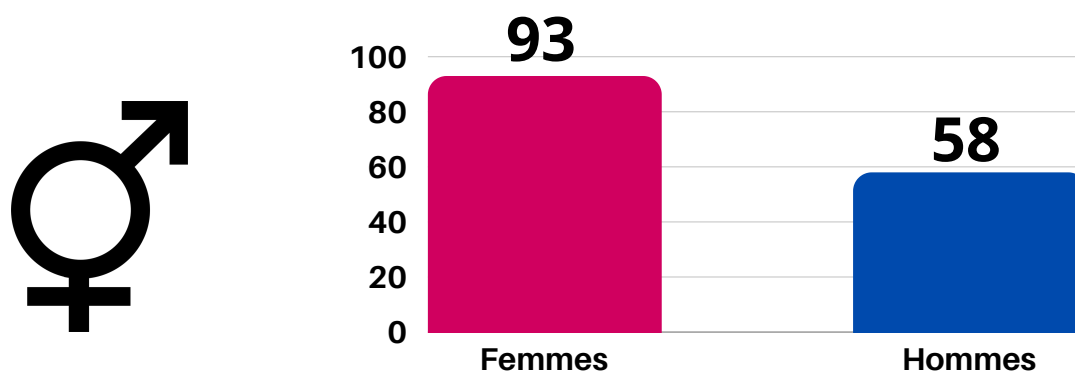
Directrice des soins

Jessica FEDER



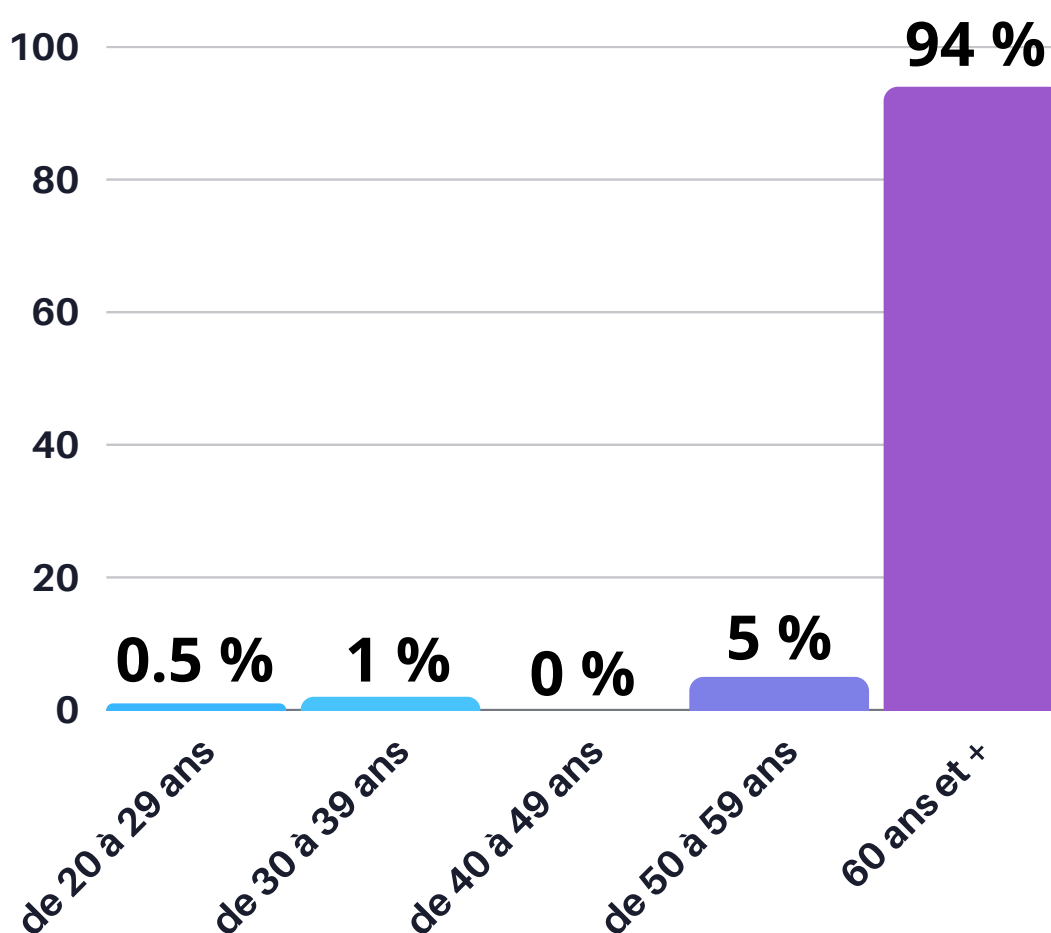
RÉPARTITION FEMMES/HOMMES

On constate une majorité de femme dans le sex-ratio en 2024 :
62 % de femmes / 38 % d'hommes.



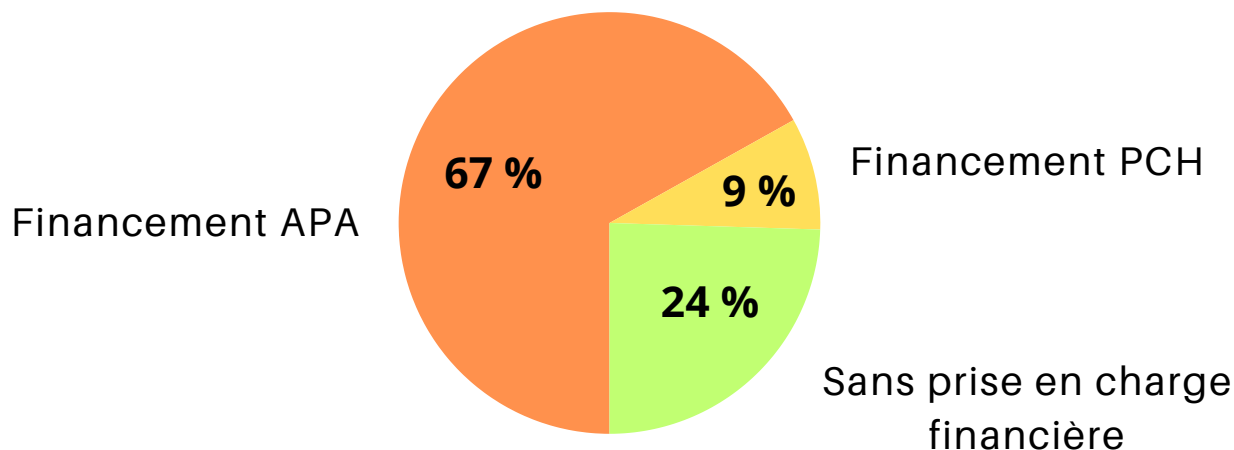
LES TRANCHES D'ÂGES

Les personnes sont très majoritairement âgées de + de 60 ans en 2024.
Mini = **27 ans**, maxi = **100 ans** et moyen = **81.5 ans**



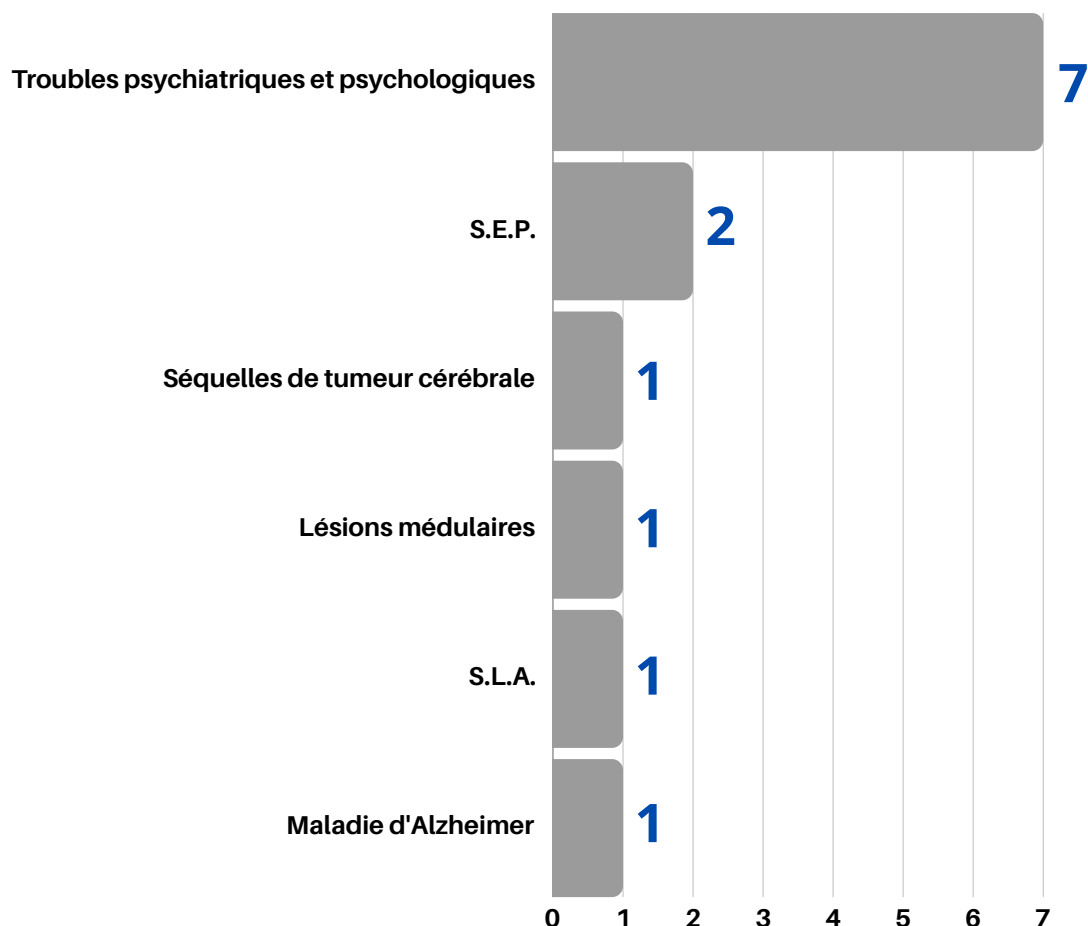
TYPOLOGIE DES ACCOMPAGNENTS DE PA SERVICES ALISTER

REPARTITION PAR TYPE DE PRISE EN CHARGE



LES PRINCIPAUX DIAGNOSTICS DES PERSONNES EN SITUATION DE HANDICAP

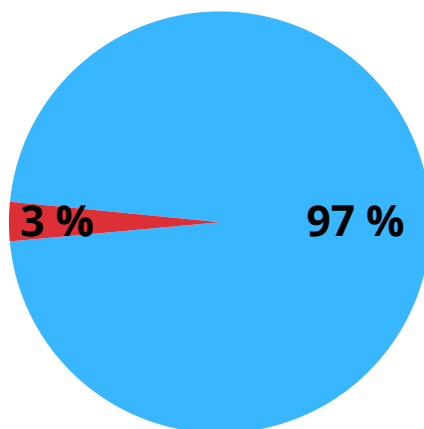
13 personnes accompagnées ont une reconnaissance de personne en situation de handicap (droits PCH).



SITUATIONS FAMILIALES



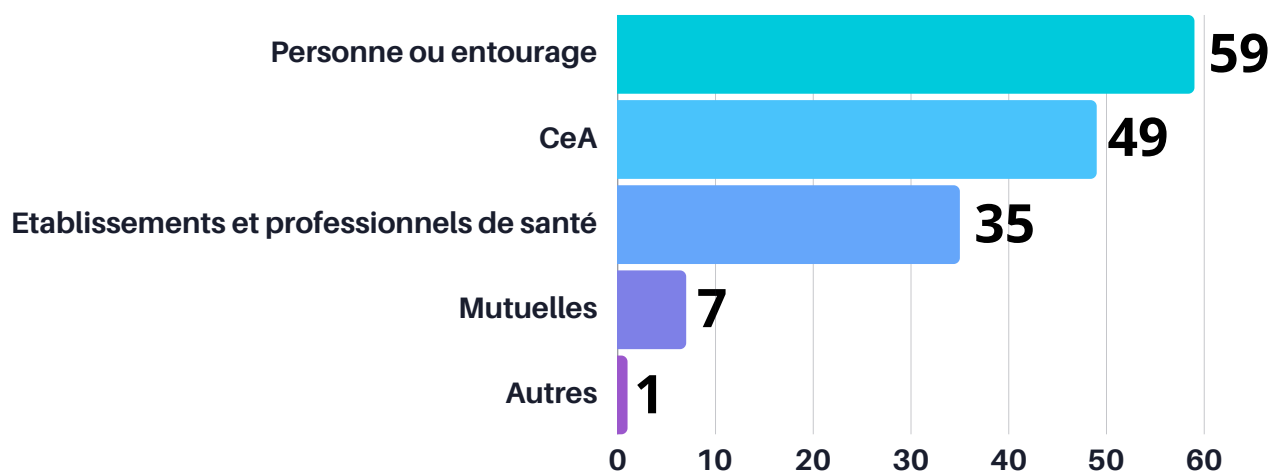
Personnes seules



Personnes vivant accompagnées



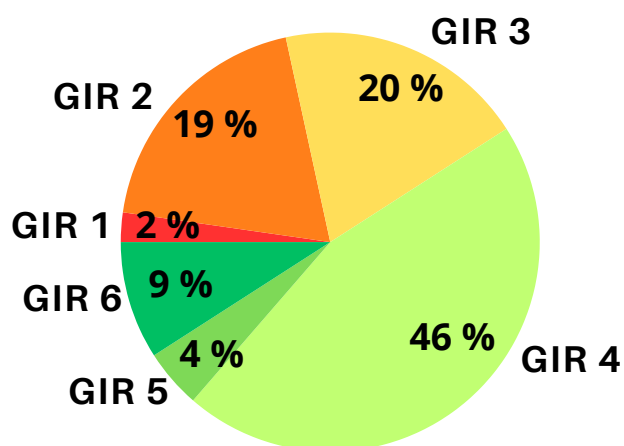
ORIGINES DES NOUVELLES DEMANDES



NIVEAU D'AUTONOMIE

133 mesures de Groupe Iso-Ressources (GIR) ont été réalisées en 2024.

GIR 1 = personne très dépendante à **GIR 6** = personne avec une bonne autonomie

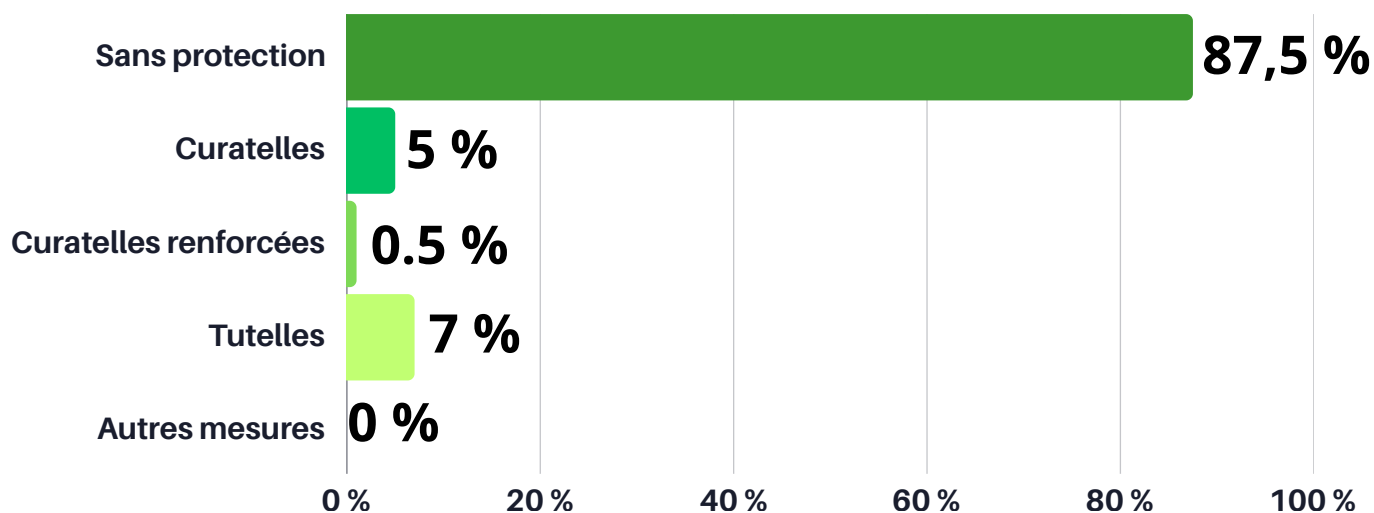


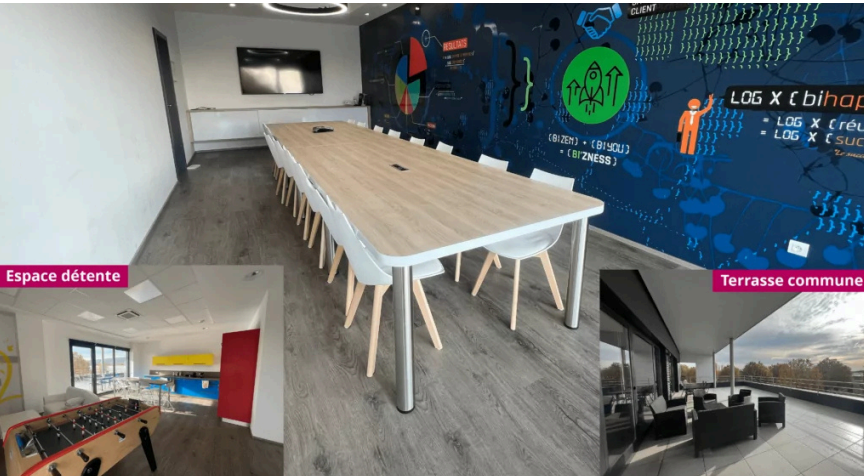
18 personnes n'ont pas de GIR.



Bureau de PA Services, bâtiment "Le Bizen"

MESURES DE PROTECTION





Espace détente

Terrasse commune

"Le Bizen", espaces communs

LES ACCOMPAGNEMENTS

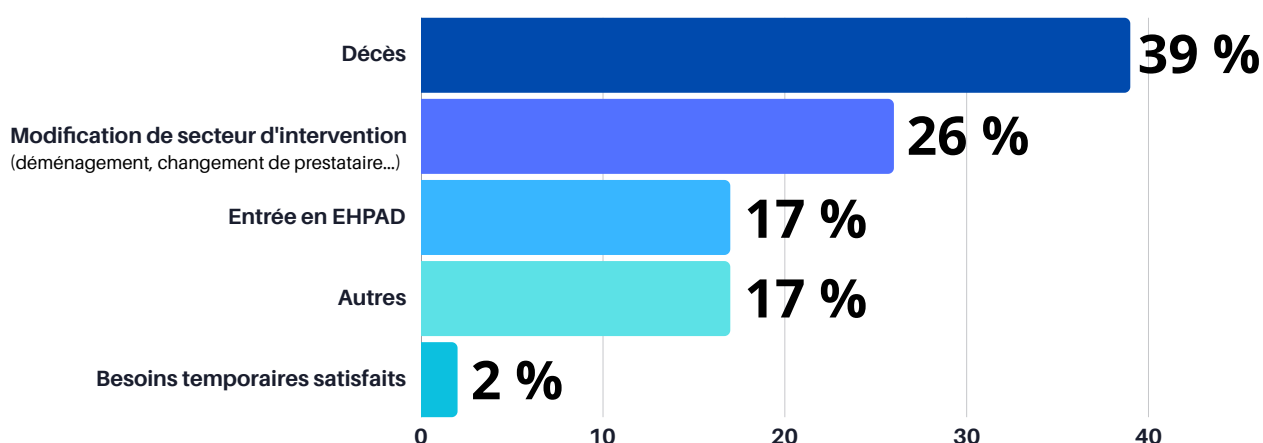
PA Services Alister a réalisé **151 accompagnements** en 2024.



NOMBRE D'ACCOMPAGNEMENTS CLOS

54 personnes ont quitté PA Services Alister en 2024.

MOTIFS DES FINS D'ACCOMPAGNEMENT



DURÉES D'ACCOMPAGNEMENT



Mini : **moins d'1 mois**

Maxi : **1 an** (reprise de PA Services en janvier)

Moyenne : **9,5 mois**





Les projets réalisés en 2024

- ✓ **Intégration dans la plateforme de services** : reprise et développement de l'activité de "PA Services" ;
- ✓ **Déménagement** : de nouveaux locaux à Rosheim ;
- ✓ **Dossier de l'Usager Informatisé** : déploiement des objectifs SEGUR de Ximi/XELYA sur les Projets d'Accompagnement Personnalisés, l'interconnexion avec le DMP et la messagerie de santé sécurisée ;
- ✓ **Recrutement** : d'une responsable adjointe pour renforcer l'équipe ;
- ✓ **CPOM** : mise en œuvre des actions prévues au CPOM (dotation qualité).



LOADING...

Les projets en cours en 2024

-  **Secteurs d'intervention** : recentrage des secteurs d'intervention sur le centre et sud Bas-Rhin et intervention inter-secteur pour les aides à domicile ;
-  **Développement durable** : lancement d'un projet développement durable et Responsabilité Sociétale des Entreprises (RSE).



CONVERGENCE

Convergence des procédures de
PA Services Alister dans la
plateforme de services
Dès janvier 2025

MISE EN CONFORMITÉ DES S.A.D.

Mise en conformité juridique avec
le nouveau cahier des charges
Eté 2025

NOUVEAU PROJET D'ÉTABLISSEMENT 2026-2030

Préparation des nouveaux projets
d'établissement et de services
pour la période 2026-2030
Printemps 2025

EVALUATION EXTERNE 2026

Préparation de l'évaluation
externe par l'HAS
programmée en 2026
Automne 2025



Personnes Agées Services Alister

4 rue Jean-Marie LEHN
67560 ROSHEIM
03.69.48.60.52
info@paservices-alister.fr