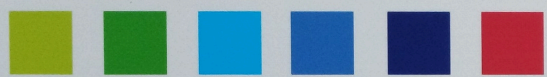


handicap services alister



S.A.J. Evasion

Service d'Accueil de Jour

F.A.M. Evasion

Foyer d'Accueil Médicalisé

S.A.M.S.A.H.

Service d'Accompagnement
Médico-Social pour Adultes

S.A.V.A.

Service d'Accompagnement
à la Vie Autonome

C.L.A. 68

Cérébro-Lésion Assistance
du Haut-Rhin

P.A. Services ALISTER

Personnes Agées Services

HANDICONSULT 68

Handiconsultation

HANDICAP SERVICES ALISTER

**CÉRÉBRO-LÉSION
ASSISTANCE 68**

**RAPPORT D'ACTIVITÉ
2024**

NOTRE AMBITION COLLECTIVE



Personnes accompagnées

Construire avec elles des solutions favorisant le pouvoir d'agir et le « vivre chez soi »

Professionnels

Développer les compétences pluridisciplinaires et promouvoir la qualité de vie au travail

Réseau partenariat

Coopérer avec nos partenaires territoriaux pour proposer des solutions sur mesure

Handicap Services Alister

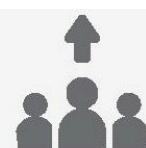
Promouvoir une offre de services innovante et durable

NOS VALEURS



EXIGENCE

Nous sommes engagés aux côtés des personnes que nous accompagnons et exigeons le meilleur pour elles.



DYNAMISME

Nos services sont dynamiques et proactifs. Nous innovons sans cesse pour nous adapter à l'évolution des besoins.



ESPRIT D'ÉQUIPE

Nos équipes sont solidaires. La communication et la confiance guident nos accompagnements.



RESPECT

La qualité de vie des personnes accompagnées est notre priorité, nous respectons leurs valeurs, leurs besoins et leur choix.

HABITATS INCLUSIFS

- LA PASSERELLE - MULHOUSE
- MAISONS FAMILIALES - LUTTERBACH
- LE PHÉNIX - KINGERSHEIM
- MAISON POUR LA VIE AUTONOME - PFASTATT
- LES MÉSANGES - COLMAR

ACCOMPAGNEMENTS PERSONNALISÉS :

- AIDE HUMAINE
- ACCOMPAGNEMENT SANTÉ (FAM Hors les murs)
- AIDE À LA VIE PARTAGÉE (AVP)

CLA 68 - Service Autonomie à Domicile

SAMSAH - Service d'Accompagnement Médico-Social pour Adultes Handicapés

- SAMSAH MULHOUSE
- SAMSAH COLMAR

SAVA - Service d'Accompagnement à la Vie Autonome

ACCUEILS DE JOUR

- SERVICE D'ACCUEIL DE JOUR - MULHOUSE
- ACCUEIL DE JOUR MÉDICALISÉ - MULHOUSE
- SERVICE D'ACCUEIL DE JOUR - COLMAR

LES PRESTATIONS PROPOSÉES

Un accompagnement médico-social pluridisciplinaire, coordonné et «sur-mesure»

Un accompagnement à l'apprentissage ou au maintien de l'autonomie pour vivre «chez soi»

Un accompagnement à la vie sociale qui allie les notions d'inclusion et de compensation du handicap

Un accompagnement pour assurer la continuité et la qualité des soins

Un accompagnement pour le répit des proches aidants

Un accompagnement dans la réalisation des actes de la vie quotidienne

Un accueil de jour pour la réalisation d'activités de vie sociale et de préservation de l'autonomie

Pique-nique au bord du lac



Président et médecin coordonnateur

Dr. Jean SENGLER

Directeur général

Elvis CORDIER

Directeur administratif, financier et ressources matérielles

Emmanuel SCHUELLER

Directrice qualité et parcours

Audrey BIECHELIN-MORRA

Directeur des ressources humaines

Gabriel HASCHER

Directrice des soins

Jessica FEDER

L'ouverture du site des Mésanges à Colmar

Fruit d'un travail de partenariat de deux années avec Pôle Habitat Colmar-Centre Alsace, le site des Mésanges a ouvert en octobre 2024. Ce site d'habitat inclusif est accompagné par Handicap Services Alister avec une palette de prestations d'accompagnement telles que l'aide à la vie partagée (AVP), d'une coordination SAMSAH et d'un accompagnement en aides humaines par CLA68. Une toute nouvelle équipe, encore en cours de construction a débuté sous la supervision de Hind Kanoun, responsable de ce site et également du site du Phénix à Kingersheim. Cette équipe est d'ores et déjà reconnue par les locataires pour son dynamisme et son adaptation rapide aux situations d'accompagnement. Des débuts très prometteurs !

Des temps d'activités renforcés sur le site de la Passerelle

En 2024, l'engagement des professionnels du site de la Passerelle a permis la réalisation de 18 activités en plus des temps de vie sociale des personnes accompagnées. Ces moments sont appréciés des locataires et la participation croît de manière continue. Handicap services Alister propose aux professionnels accompagnant de se former aux techniques d'animation.

En appui, des compétences externes à la plateforme (un professeur d'activité physique adaptée et une diététicienne) proposent des activités de sport adapté et des ateliers de nutrition et d'équilibre alimentaire.

Ces actions permettent aux habitants de la Passerelle de sortir de leur environnement habituel, de se rencontrer, de créer des liens avec le voisinage et de développer leurs connaissances. Les professionnels de CLA68 apprécient ces actions qui les ouvrent sur de nouveaux horizons.

Le développement des projets d'accompagnement personnalisé (PAP)

L'évaluation des besoins et des attentes de la personne et de son entourage sont au cœur de nos accompagnements. En 2024, le service CLA68 a formalisé cette pratique en intégrant le développement des projets d'accompagnement personnalisé (PAP) pour chaque personne accompagnée via le dossier unique informatisé (dossier IMAGO-DU). Le PAP est construit avec la personne accompagnée, est réévalué dès que des nouveaux besoins émergent, que ceux-ci évoluent et qu'un objectif d'accompagnement est identifié. Les PAP sont réévalués à minima une fois/an.

Les Olympiades, vecteur de partage et solidarité

Un des temps forts de l'année a été l'organisation des Olympiades à l'échelle de la plateforme. Plus de 6 mois de préparation ont été nécessaires. Les professionnels de tous les sites et services de la plateforme ont contribué à la préparation, la recherche de partenaires, de bénévoles, de financements.

Cette journée, placée sous le thème de Paris 2024, a mobilisé 99 accompagnateurs pour permettre à 81 personnes accompagnées de vivre une journée exceptionnelle à la découverte des sports adaptés dans une ambiance festive.

Un vrai succès plébiscité par tous !

Aide à la vie partagée (AVP)

Depuis le 1er mars 2023, l'aide à la vie partagée (AVP) permet aux habitants des sites des maisons familiales et du Phénix qui en ont exprimé le souhait de réaliser des activités soutenues par leur animateur.

Ces interventions et les activités développées sont très appréciées des participants à l'AVP mais également des professionnels de CLA68 qui voient évoluer leurs accompagnements. Cela permet de partager de nouveaux temps de vie collective, différents des soins et des activités de vie quotidienne habituelles.

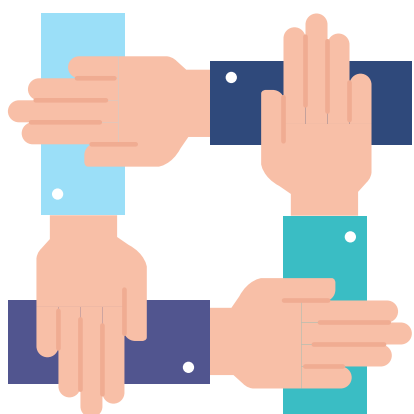
Le site des Mésanges, ouvert en octobre 2024, est lui aussi habilité à l'aide à la vie partagée. Sa mise en œuvre s'est traduite fin d'année 2024 par la présentation détaillée de ce dispositif et l'organisation d'un comité de recruteurs parmi les locataires des Mésanges afin de participer activement au choix de l'animateur. Gageons que l'AVP sur le site des Mésanges à Colmar ait autant de succès que sur les deux autres sites !



57

PERSONNES ACCOMPAGNÉES

2023 : 48



58

ACCOMPAGNEMENTS

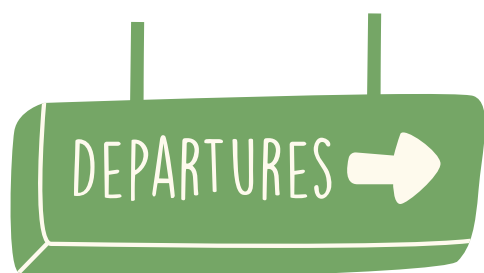
2023 : 50



19

ENTREES

2023 : 14



8

SORTIES

2023 : 11



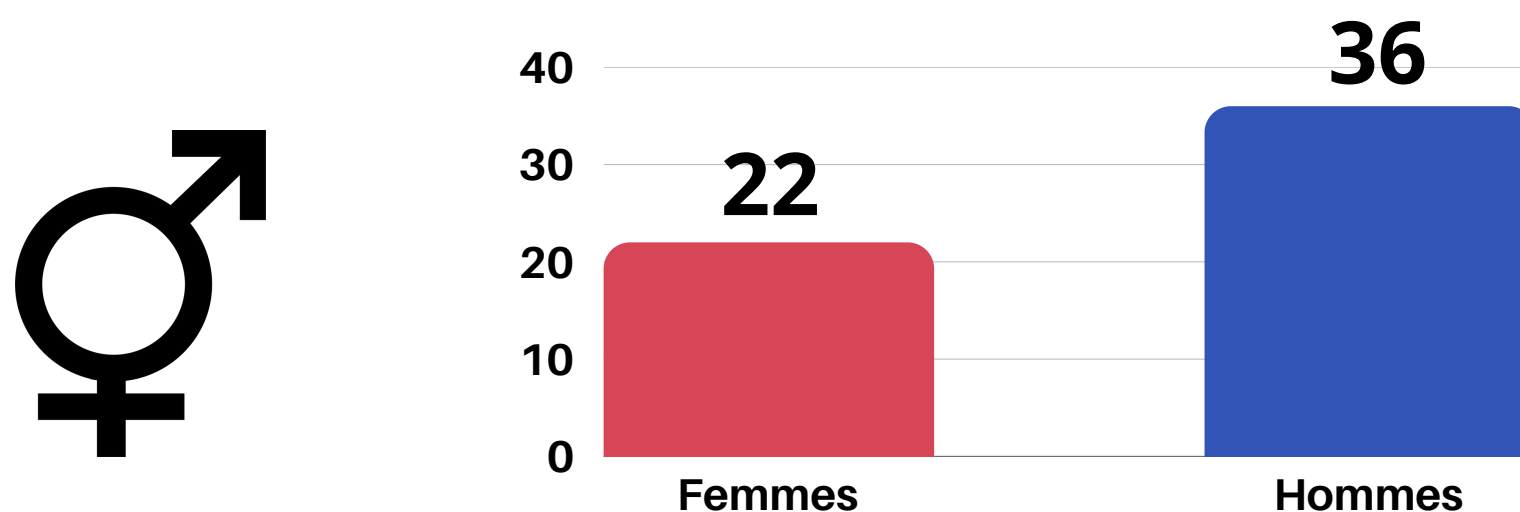
49

PROFESSIONNELS

2023 : 46

RÉPARTITION FEMMES/HOMMES

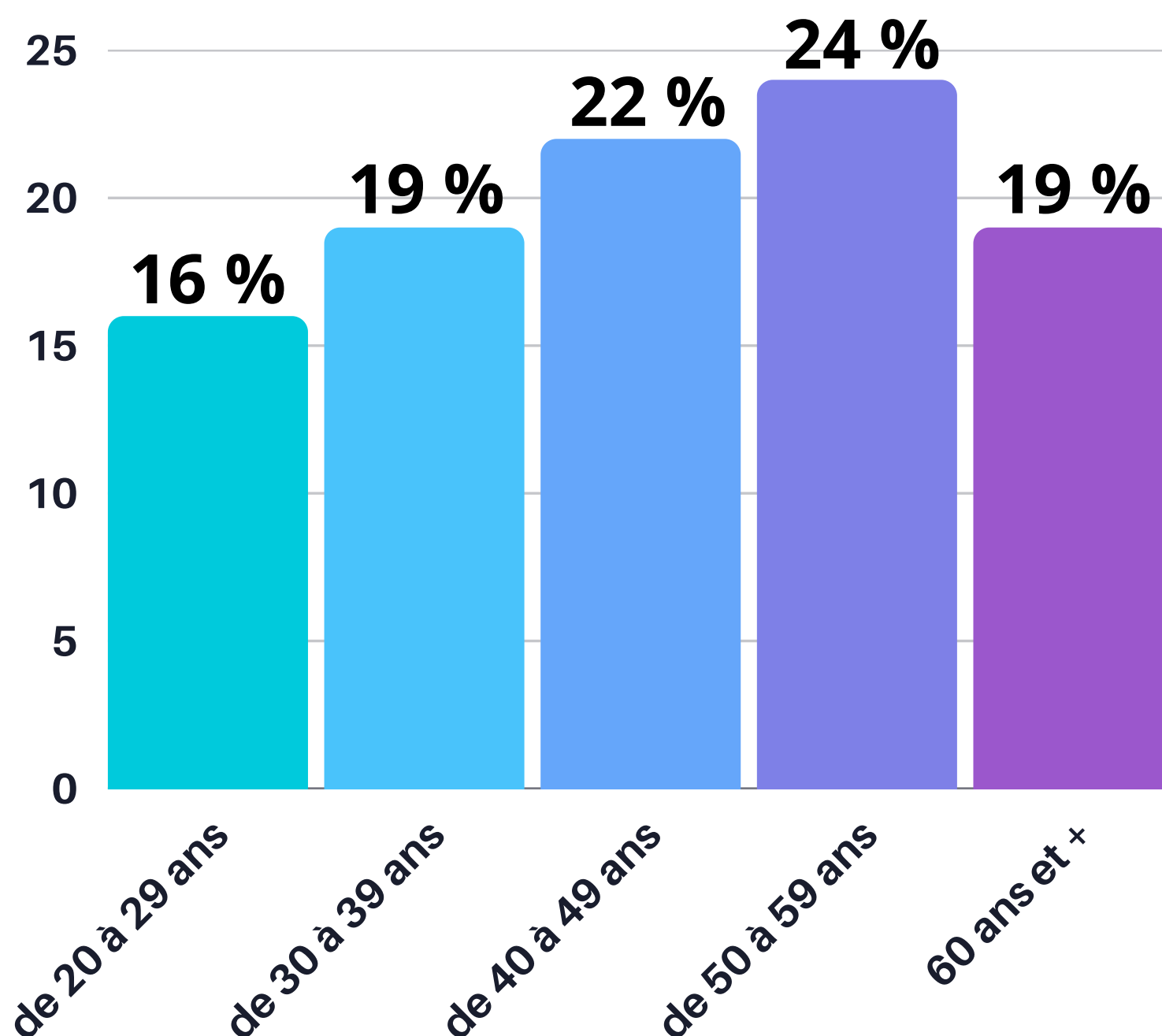
38 % de femmes / 62 % d'hommes (33 % / 67 % en 2023).



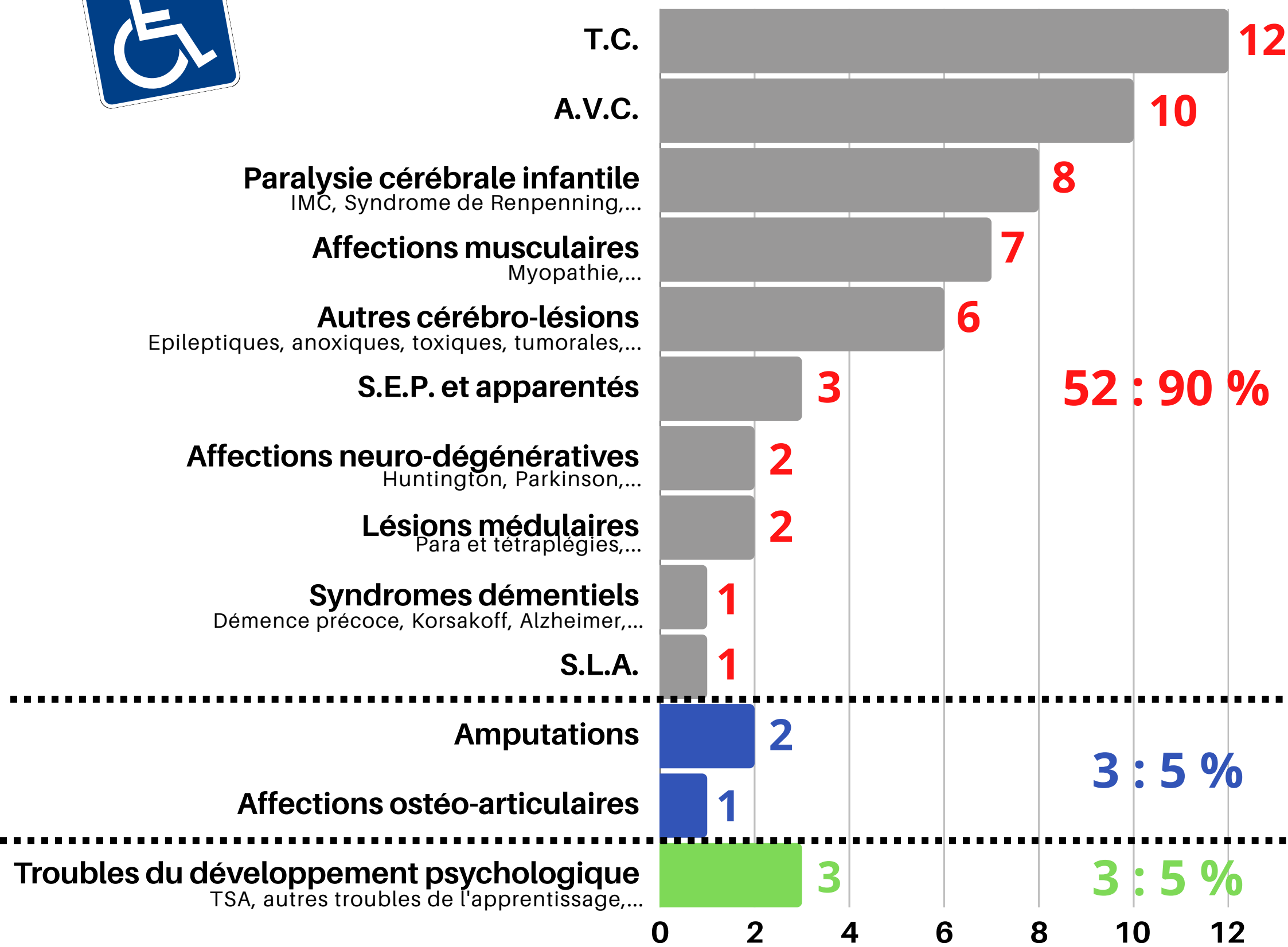
LES TRANCHES D'ÂGES

65 % des personnes accompagnées ont **plus de 40 ans** en 2024 (61 % en 2023).

Mini = **21 ans**, maxi = **73 ans** et moyen = **46 ans**



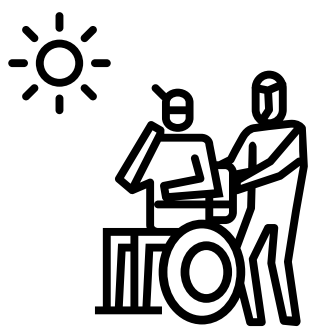
LES DIAGNOSTICS (SELON LA CIM10*) À L'ORIGINE DE LA SITUATION DE HANDICAP



Séance de sport adapté à la Passerelle

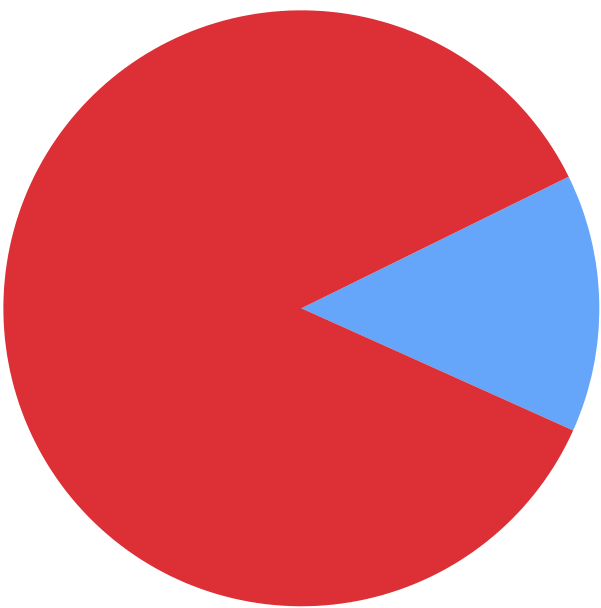


* CIM10 : Classification Internationale des Maladies V10



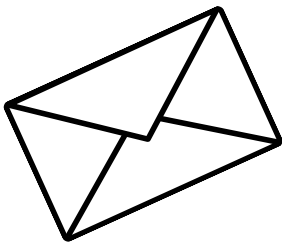
SITUATIONS FAMILIALES

Personnes seules : **86 %**

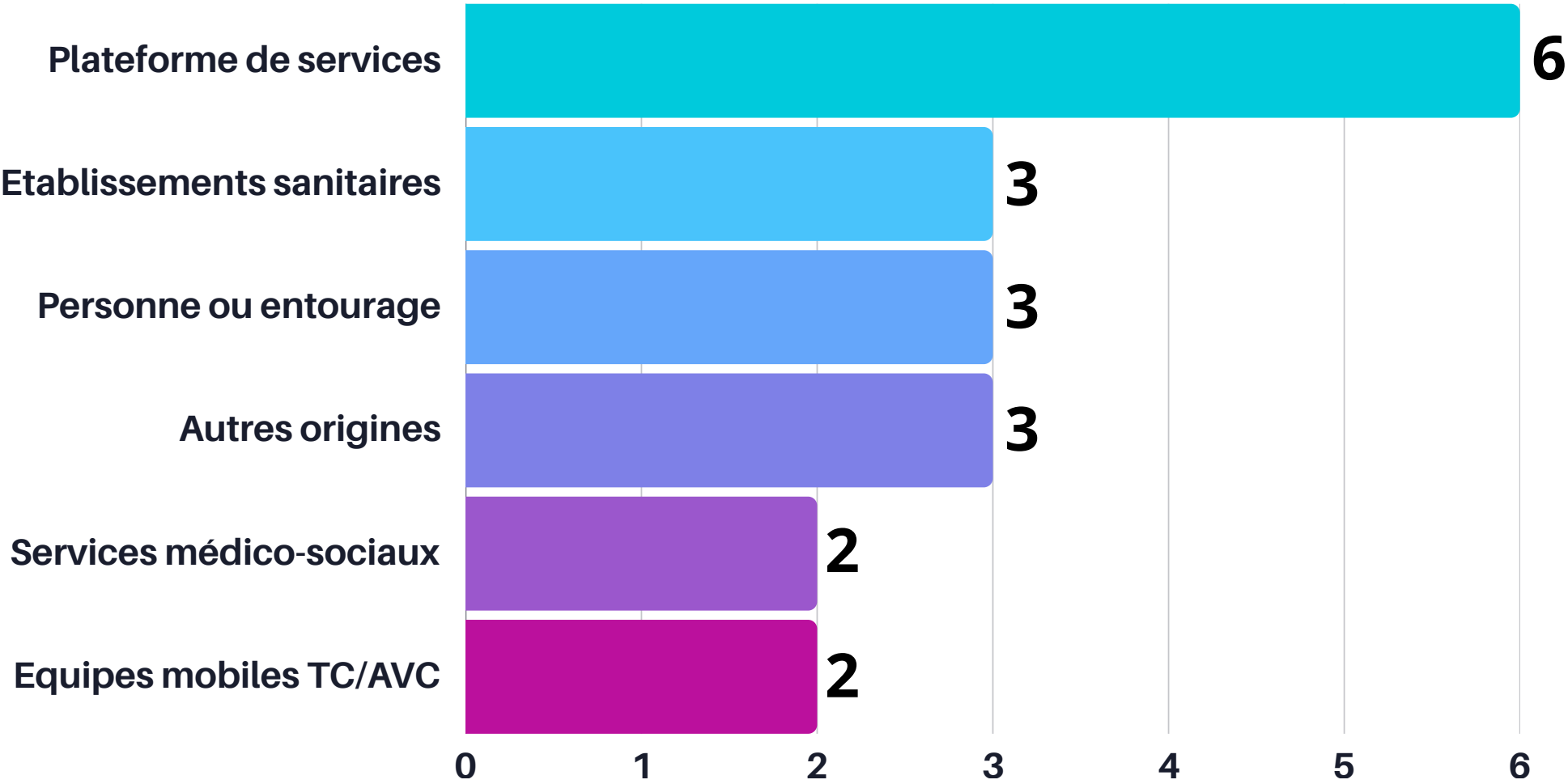


Personnes vivant accompagnées : **14 %**

Olympiades 2024 de la plateforme de services



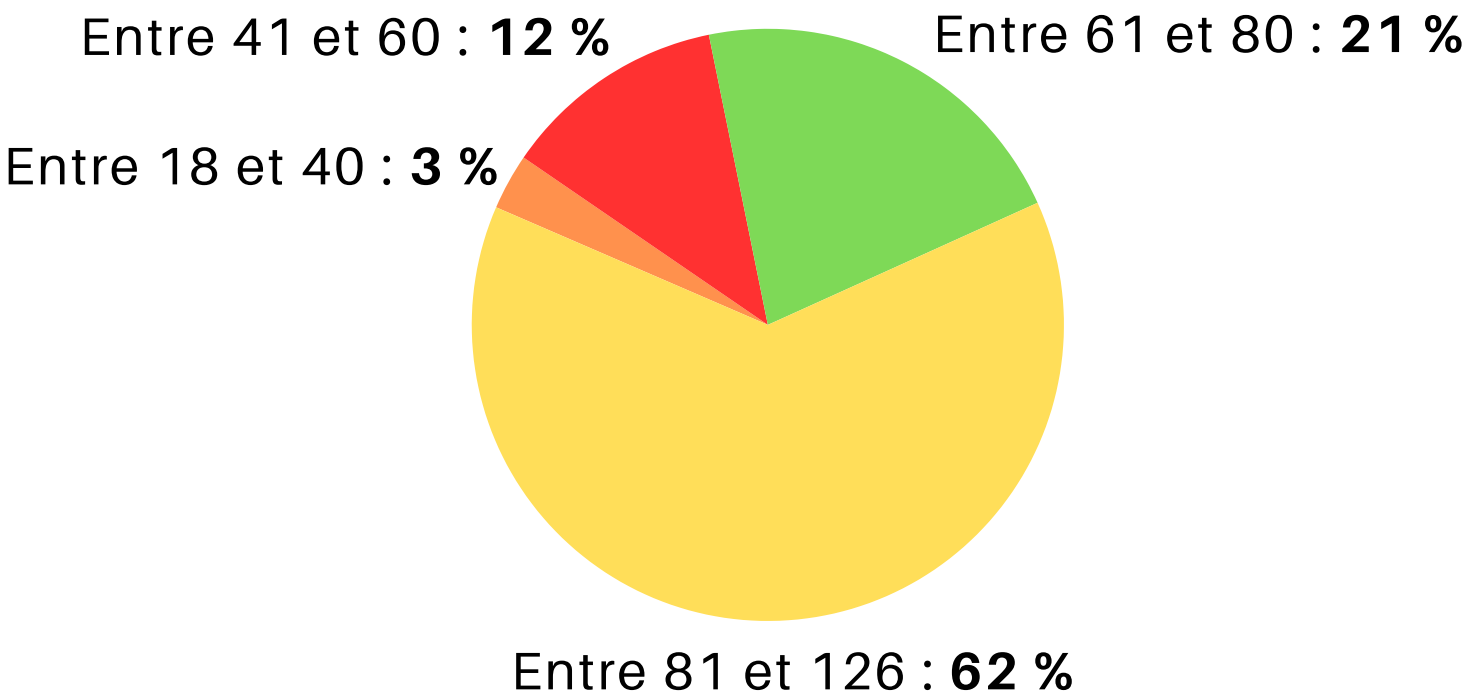
ORIGINES DE LA DEMANDE



NIVEAU D'AUTONOMIE

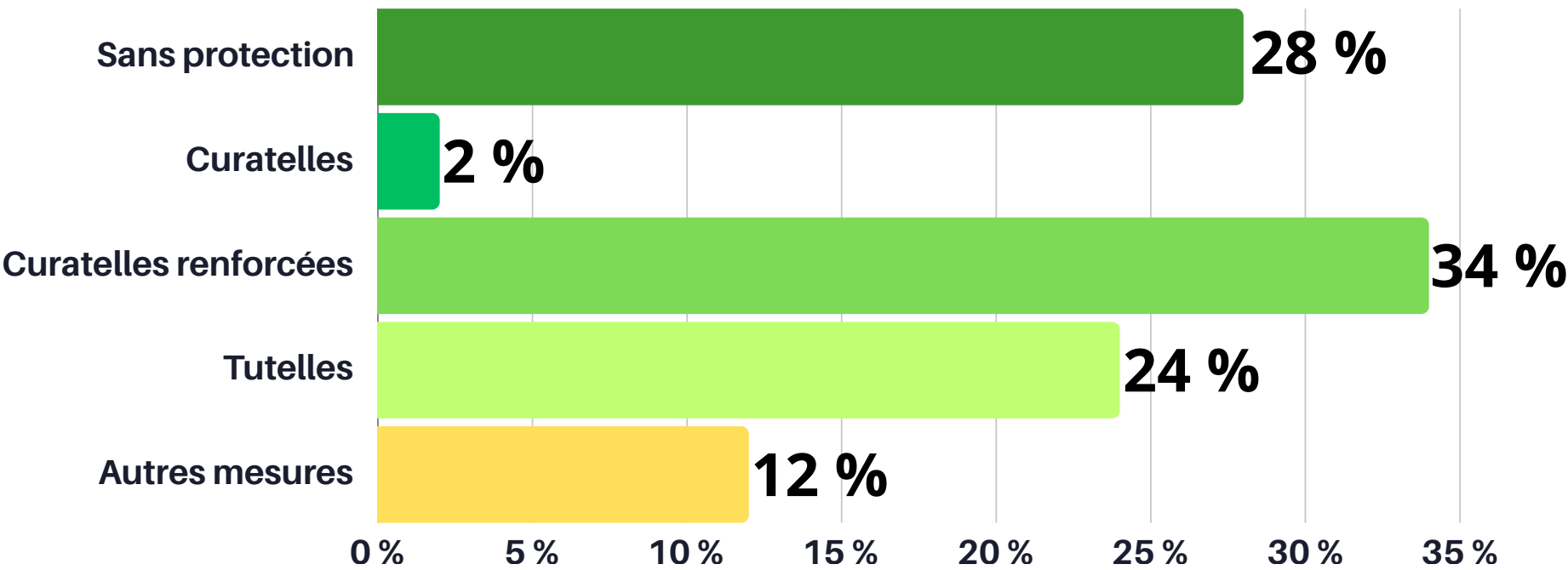
En 2024, **58** Mesures de l'Indépendance Fonctionnelle (MIF) ont été réalisées, soit pour 100 % de la file active.

Score mini = **39** (très dépendant), maxi = **126** (autonome) et moyen = **87** (85 en 2023).



Repas barbecue

MESURES DE PROTECTION

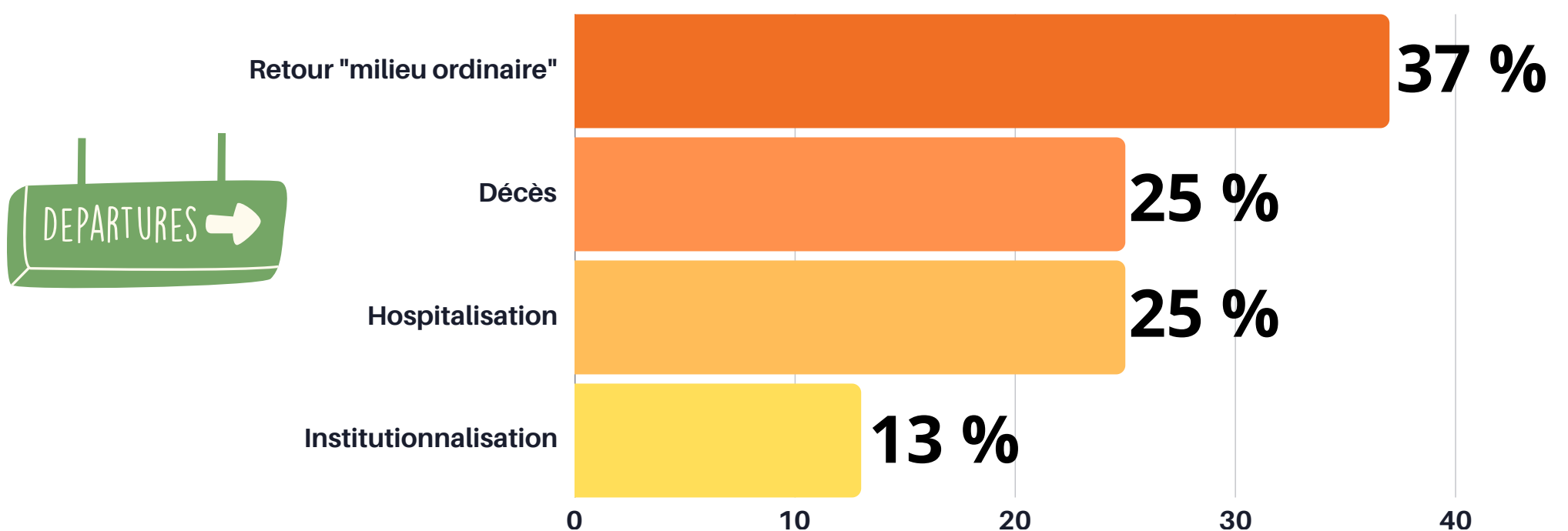




Sortie moto free style

LES FINS D'ACCOMPAGNEMENT

8 personnes ne sont plus accompagnées par notre service d'aide humaine en 2024.



DURÉES D'ACCOMPAGNEMENT



Mini : **1 mois**

Maxi : **15,7 ans**

Moyenne : **5,3 ans**

CONTACTS

Siège et site de Mulhouse

115 Avenue de la 1ère Division Blindée
68100 MULHOUSE
03.89.44.27.44
accueil@alister-autonomie.fr

Site de Colmar

9 rue Mittler-Weg
68000 COLMAR
03.89.22.18.48
accueilcolmar@alister-autonomie.fr